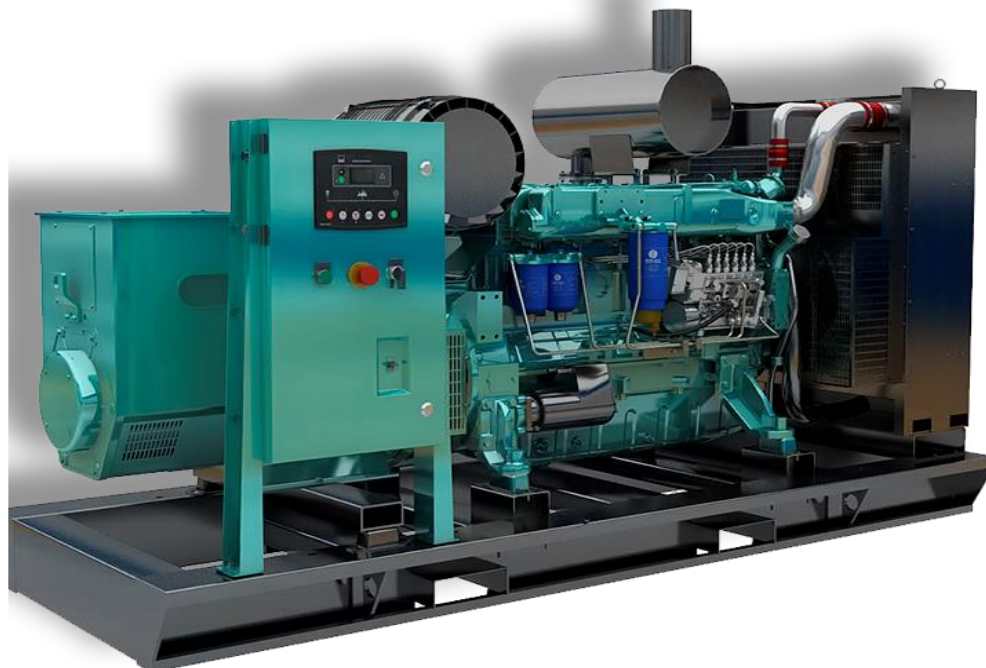


WPG275*8

(50 Hz)

Powered by
WEICHAİ



GRUPO ELECTRÓGENO

Modelo	WPG275*8	
Potencia (PRP)	kW / kVA	200/250
Potencia (ESP)	kW / kVA	220/275
Fases	Trifásico	
Voltaje nominal	V	400 / 230
Corriente nominal	A	418
Velocidad	RPM	1500
Frecuencia	Hz	50
Factor de potencia	i	0,8

Los grupos electrógenos Weichai han sido diseñados y fabricados bajo estrictos estándares de calidad cumpliendo las normas ISO3046 / ISO8528 / ISO9001 / NEMA MG1-32 / IEC34 / IEC60034, y **CE**.

Potencia Prime (PRP): Suministro de potencia con carga variable para un promedio de 70% del valor nominal Prime en un periodo de 12 horas de operación, sin limitación de horas de operación anuales. Se admite hasta un 10% de sobrecarga durante una hora por cada 12 horas de operación.

Potencia Standby (ESP): Potencia de respaldo para situaciones de corte de energía de la red pública. No está permitido sobrecarga. Máximo de 500 horas por año con un factor de carga de 70% de la potencia nominal para un periodo de 24 horas continuas. Es posible trabajar al 100% de carga por periodos breves.

***Definición de potencias según ISO 8528**

Condiciones de referencia estándar: Temperatura de entrada de aire 25°C y 30% de humedad relativa a 100 msnm. Datos de consumo de combustible diésel #2 de peso específico 850 gr/m³ a plena carga.

CARACTERÍSTICAS POR SERIE

WPG275F8	Serie F:	Versión estándar, equipo abierto con estanque de combustible de 550 L (nivel de ruido ≤ 102 dB(A) a 7 m)
WPG275L8	Serie L:	Incluye estanque de combustible de 550 L y cabina insonorizada (nivel de ruido ≤ 75 dB(A) a 7 m)

CONFIGURACIONES

Versión estándar:

Motor, alternador, gobernador electrónico, solenoide de parada, amortiguadores de vibración, filtro de aire con housing, filtros de combustible y aceite, chasis para levante con grúa horquilla, tablero de control y fuerza, mantenedor de baterías, sistema eléctrico de 24VDC, kit de baterías, breaker de protección, módulo DSE 6020, manual de operación y mantenimiento en español, silenciador residencial, certificado SEC.

Opcionales:

Estanque de combustible externo, funcionamiento para sincronismo y paralelismo, tablero de transferencia automática (TTA), alternador con imanes permanentes, calefactor de aceite, silenciador crítico, silenciador hospitalario, amortiguadores de resorte anti-sísmicos, proyecto de combustible, monitoreo a distancia, calefactor de refrigerante



MOTOR

WEICHA

Fabricante		WEICHA
Modelo		WP10D264E200
Potencia (PRP)	kW	240
Potencia (ESP)	kW	267
Diámetro x carrera	mm	126X130
Cilindros		6 en Linea
Desplazamiento	L	9,7
Sistema de combustible		Bomba mecánica
Aspiración		Turboalimentado con post enfriado
Gobernador		Electrónico
Arranque		Motor de arranque de 24VDC y batería cargada a través del alternador
Combustible		Petróleo diésel #2, según ASTM 2
Consumo de combustible	L/h	56,8(100% carga); 42,6(75% carga);28,4 (50% carga)
Autonomía	h	9,7(100% carga); 12,9(75% carga);19,4 (50% carga)
Aceite		CD15W/40
Consumo de Aceite	g/HP*h	≤1,2
Volumen de aceite	L	23
Máxima presión de aceite	kPa	540~750
Volumen de refrigerante motor	L	22
Volumen de refrigerante radiador	L	22

ALTERNADOR


**MARATHON®
GENERATORS**

Fabricante		MARATHON
Modelo		MP-200-4
Sistema de control		AVR
Regulación de tensión	%	±2.5
Clase de aislación		H
Grado de protección		IP-21
Factor de potencia	i	0,8
Bobinas		12
Excitación		Autoexcitado, sin ecobillas
Número de rodamientos		1

DIMENSIONES & PESO EQUIPO ABIERTO

Largo	mm	2.980
Ancho	mm	1.280
Alto	mm	1.905
Peso	kg	2.370


DIMENSIONES & PESO EQUIPO INSONORIZADO

Largo	mm	3.900
Ancho	mm	1.350
Alto	mm	2.060
Peso	kg	3.000





MÓDULOS DE CONTROL



DSE6020



DSE7320



DSE8620

El módulo DSE6020 es un instrumento de control de motores con variadas funciones.

Permite la visualización de condiciones del motor y generador, mediante una serie de avisos, disparos eléctricos de protección y alarmas de apagado.

Como control del régimen del motor se monitorea la presión del aceite, temperatura de refrigerante, frecuencia, tensión, corriente, potencia y el nivel de combustible.

Los módulos proporcionan una protección eléctrica del alternador.

PRINCIPALES CARACTERÍSTICAS

- Función automático y manual.
- Trabaja con sistema AMF y ATS.
- Control de ralentí del motor para arrancar y parar.
- Programación del tiempo de arranque del motor.
- Supervisión de la potencia de carga del generador (kW, kV A, kVAR, pf).
- Protección del alternador controlando la corriente de carga.
- Advertencia general, enclavamientos eléctricos o apagado de protección en caso de falla.
- CAN, MPU y alternador.
- Completamente configurable a través de display o PC usando entrada USB disponible.
- 1 configuración alternativa.
- 3 alarmas de mantenimiento del motor.
- 4 salidas CC configurables.
- 4 entradas analógicas / digitales configurables.
- 6 entradas digitales configurables.
- Soporte para sensores de presión de aceite 0-10 V y 4-20 mA.
- Pantalla LCD y LED para indicación de alarmas.
- Registro de eventos configurable (50).



Para más información visite www.deepseapl.com

El módulo DSE7320 es un instrumento de control automático de fallos de la red de suministro eléctrico. Es adecuado para una amplia variedad de motores diesel, a gas y grupos electrógenos.

Permite realizar seguimiento de un gran número de motores.

El módulo mostrará parámetros de advertencias, apagado, encendido y la información del estado del motor.

Posee pantalla LCD retroiluminada, LEDs iluminados, PC remoto y alertas de texto SMS (con módem externo).

El módulo DSE7320 incluye USB, RS232 y RS485 Así como los terminales dedicados DSENet® para expansión del sistema.

PRINCIPALES CARACTERÍSTICAS

- Función automático y manual.
- Trabaja con sistema AMF & ATS, comunicación y expansiones.
- Parámetros del motor: velocidad, presión de aceite, temperatura de refrigerante, voltaje de batería, nivel de aceite, horas de funcionamiento, tiempos de arranque y voltaje de carga.
- Parámetros del alternador: frecuencia, voltajes (L-L, L-N) y corriente trifásica.
- Parámetros de potencia: kVA, kW, kVAR, kWh, kVAh, kVAh y factor de potencia.
- Parámetros de red: Frecuencia, voltaje trifásico (L-L, L-N).
- 16 idiomas
- Funciones lógicas a través de PLC (hasta 100).
- Control de red y protección de motor y alternador.
- Velocidad del motor, presión del aceite del motor, temperatura de refrigerante del motor, voltaje del cargador de batería, voltaje, corriente, frecuencia del alternador, voltaje y frecuencia de red.
- Posee puertos de comunicación RS232 y RS485.
- Protocolo de comunicación Modbus RTU.
- 3 configuraciones alternativas
- Horas de funcionamiento mínimas (necesidad de arranque regularmente para mantener equipo).
- Período de mantenimiento preestablecido (el motor funcionando 250 hrs necesita cambio de filtros).
- 12 entradas configurables y 8 salidas configurables.
- Registro de eventos configurable (250).

El DSE8620 es un módulo de control de fallas

Adecuado para la conexión de grupos electrógenos individuales con la red. El módulo arranca el generador automáticamente al detectar una falla de red, y controla la conmutación desde y hacia la red eléctrica (suministro) ofreciendo un retorno ininterrumpido de ella.

Incluye funciones automáticas de sincronización con sincroscopio incorporado.

Las salidas del módulo son para permitir la conexión a la red, controlando los reguladores de velocidad y de tensión (AVR) más comunes.

PRINCIPALES CARACTERÍSTICAS

- Retorno de red sin paso por cero.
- Prueba de desacoplamiento de red
- Ajuste manual de velocidad / frecuencia
- ROCCOF y cambio de vectores
- Control de regulador de velocidad y control AVR
- Voltaje y concordancia de frecuencia
- Compartición de carga de kW y kVAR
- Entradas configurables (11)
- Salidas configurables (8)
- Medición de tensión
- Detección de fallas de red (utilidad)
- Sincronización MV-LV
- Alarmas de sobrecarga de kW
- Mando a distancia RS232 y RS485
- RS232 y RS485 se pueden utilizar al mismo tiempo
- Modbus RTU
- Funcionalidad de PLC
- Pantalla LCD retroiluminada de 4 líneas
- Múltiples idiomas de visualización
- Arranque automático y manual
- Alarma audible
- Registro de eventos (250)
- Protección del motor
- Alarmas y temporizadores configurables
- Arranque y parada configurables
- Monitoreo remoto, mensajería de alerta SMS
- Monitorización Ethernet
- Puerto USB
- Registro de datos y tendencias

POST VENTA

Garantía

Detroit S.A proporciona una garantía mínima de 2 años ó 2.000 horas de funcionamiento del equipo, lo primero que ocurra a partir de la fecha de facturación del mismo. No obstante se pueden entregar garantías extendidas según lo amerite el cliente o la situación, a través de un certificado de garantía extendida emitido por Weichai Chile. La garantía cubre el servicio de reparación por defectos en la fabricación de piezas o componentes que afecten a la operación normal del equipo. Se excluyen de la garantía consumibles como filtros, batería, mangueras y otros componentes expuestos al desgaste normal de operación o daños originados por manipulación de personal no autorizado, transporte no autorizado, instalación no autorizada, servicio técnico no autorizado o condiciones ambientales extremas que afecten directamente a la operación normal del equipo y que no hayan sido declaradas oportunamente. Para hacer válida la garantía, el equipo debe acreditar las mantenencias al día, según manual de operaciones y realizadas o autorizadas por nuestro equipo de servicio técnico.

Servicio Técnico y Repuestos

DETROIT S.A. cuenta con sucursales de venta y servicio técnico en todo Chile, específicamente en las ciudades de Iquique, Antofagasta, Copiapó, Coquimbo, Santiago y Puerto Montt, además cuenta con distribuidor y servicio técnico en Punta Arenas a través de la empresa RECASUR S.A.. Detroit posee un amplio stock de consumibles y componentes críticos para todos sus equipos.

