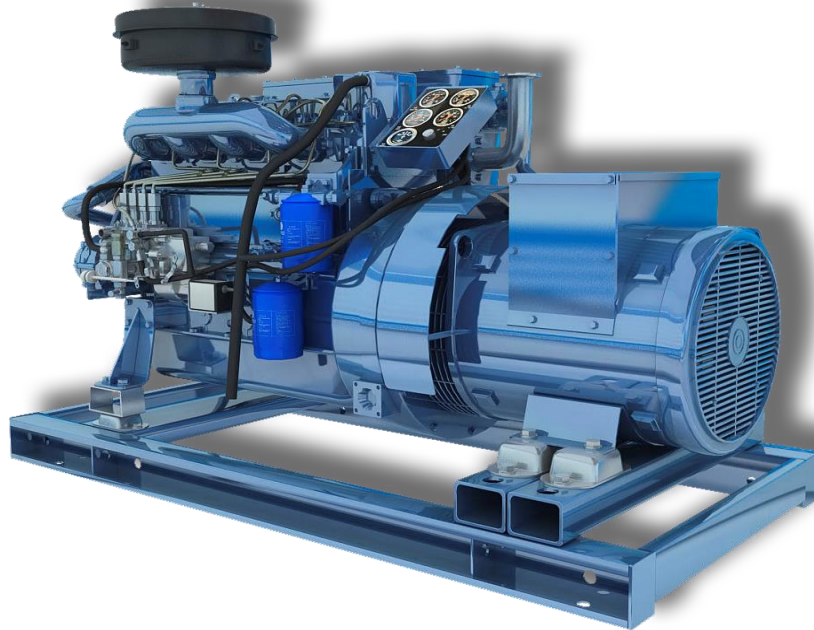


# CCFJ20J-W (50 Hz)

Powered by  
**WEICHAI**



## GRUPO ELECTRÓGENO MARINO

Modelo	CCFJ20J-W	
Potencia (PRP)	kW / kVA	20 / 25
Potencia (ESP)	kW / kVA	22 / 27.5
Fases		Trifásico
Voltaje nominal	V	400 / 230
Corriente nominal	A	42
Velocidad	RPM	1500
Frecuencia	Hz	50
Factor de potencia	i	0,8

Los grupos electrógenos Weichai han sido diseñados y fabricados bajo estrictos estándares de calidad cumpliendo las normas ISO3046 / ISO5828 / ISO9001 / NEMA MG1-32 / IEC34 / IEC60034, y **CE**.

**Potencia Prime (PRP):** Suministro de potencia con carga variable para un promedio de 80% del valor nominal Prime en un periodo de 12 horas de operación, sin limitación de horas de operación anuales. Se admite hasta un 10% de sobrecarga durante una hora por cada 12 horas de operación.

**Potencia Standby (ESP):** Potencia de respaldo para situaciones de corte de energía de la red pública. No está permitido sobrecarga. Máximo de 500 horas por año con un factor de carga de 80% de la potencia nominal para un periodo de 24 horas continuas. Es posible trabajar al 100% de carga por periodos breves.

**\*Definición de potencias según ISO 8528**

**Condiciones de referencia estándar:** Temperatura de entrada de aire 25°C y 30% de humedad relativa a 100 msnm. Datos de consumo de combustible diésel #2 de peso específico 850 gr/m³ a plena carga.

## CONFIGURACIONES

### Versión estándar:

Motor, alternador, gobernador mecánico, solenoide de parada, amortiguadores de vibración, filtro de aire con housing, filtros de combustible y aceite, tablero de control y fuerza, sistema eléctrico de 12 VDC, kit de baterías, bomba de agua de mar, cañería de alta presión común, enfriamiento por intercambiador de calor, manual de operación y mantenimiento en español, kit primera mantención, herramientas especiales, certificados CCS.

### Opcionales:

Alterador anticondensación, cañería de alta presión antiexplosiva, monitor remoto, calefactor de agua y aceite, alarma temperatura alternador, función para trabajar en paralelo, monitoreo remoto.



## MOTOR



# WEICHAI

<b>Fabricante</b>		WEICHAI
<b>Modelo</b>		WP3.9CD33E1
<b>Potencia (PRP)</b>	kW	33
<b>Potencia (ESP)</b>	kW	37
<b>Diámetro x carrera</b>	mm	102 x 118
<b>Cilindros</b>		4 en línea
<b>Desplazamiento</b>	L	3,9
<b>Sistema de combustible</b>		Bomba mecánica
<b>Aspiración</b>		Natural
<b>Gobernador</b>		Mecánico
<b>Arranque</b>		Motor de arranque de 12VDC y batería cargada a través del alternador
<b>Combustible</b>		Petróleo diésel #2, según ASTM 2
<b>Consumo de combustible</b>	L/h	8,6 (100% carga); 6,7 (75% carga); 4,8 (50% carga)
<b>Aceite</b>		CD15W/40
<b>Volumen de aceite</b>	L	11

## ALTERNADOR



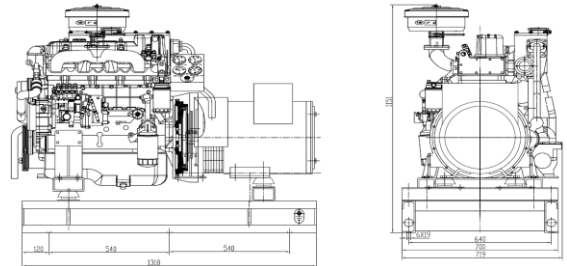
# MARATHON®

## GENERATORS

<b>Fabricante</b>		MARATHON
<b>Modelo</b>		MP-H-20 -4
<b>Sistema de control</b>		AVR
<b>Regulación de tensión</b>	%	±2.5
<b>Clase de aislación</b>		H
<b>Grado de protección</b>		IP21
<b>Factor de potencia</b>	i	0,8
<b>Bobinas</b>		12
<b>Excitación</b>		Autoexcitado, sin escobillas
<b>Número de rodamientos</b>		1

## DIMENSIONES & PESO EQUIPO ABIERTO

<b>Largo</b>	mm	1.360
<b>Ancho</b>	mm	720
<b>Alto</b>	mm	1.163
<b>Peso</b>	kg	700



## POST VENTA

### Garantía

Weichai proporciona una garantía mínima de 1 año ó 1.500 horas de funcionamiento del equipo, lo primero que ocurra a partir de la fecha de facturación del mismo. No obstante se pueden entregar garantías extendidas según lo amerite el cliente o la situación, a través de un certificado de garantía extendida emitido por Weichai Chile. La garantía cubre el servicio de reparación por defectos en la fabricación de piezas o componentes que afecten a la operación normal del equipo. Se excluyen de la garantía consumibles como filtros, batería, mangueras y otros componentes expuestos al desgaste normal de operación o daños originados por manipulación de personal no autorizado, transporte no autorizado, instalación no autorizada, servicio técnico no autorizado o condiciones ambientales extremas que afecten directamente a la operación normal del equipo y que no hayan sido declaradas oportunamente. Para hacer válida la garantía, el equipo debe acreditar las mantenciones al día, según manual de operaciones y realizadas o autorizadas por nuestro equipo de servicio técnico.

### Servicio Técnico y Repuestos

Weichai Chile, a través de DETROIT S.A. cuenta con sucursales de venta y servicio técnico en todo Chile, específicamente en las ciudades de Iquique, Antofagasta, Copiapó, Coquimbo, Santiago y Puerto Montt, además cuenta con distribuidor y servicio técnico en Punta Arenas a través de la empresa RECASUR S.A.. Weichai Chile posee un amplio stock de consumibles y componentes críticos para todos sus equipos.

